



社協はしま

発行所/社会福祉法人 羽島市社会福祉協議会
〒501-6255 羽島市福寿町浅平3丁目25番地（福祉ふれあい会館内）
TEL 058-391-0631 FAX 058-391-0632



かわいく作れたよ



No.
233
2023.3.1
隔月発行

- 紹介 P2 ・笑顔あふれる社協支部活動
- 紹介 P3 ・羽島市で見つけた地域のお宝 ほか
- 案内 P4・5 ・認知症について知ろう
(高齢者総合相談センター)
- 紹介 P6 ・よくある相談にお答えします
(高齢者編)
- 案内 P7 ・児童センターだより
- 情報 P10 ・ふれあいインフォメーション

今回の表紙：あそびケーション（児童センター）
～おひなさまクラフト～

笑

顔

あふれる

社協支部活動

羽島市には、足近から桑原まで10の社会福祉協議会支部が組織されています。各支部では、誰もが安心して暮らせるまちづくりを目指し、地域の様々な課題の解決に向けた取り組みが行われています。

今回は、年齢や世帯構成を問わず地域住民の誰もが参加でき、つながりづくりや孤立の予防・解消を目指す2つの取り組みを紹介します。

小熊支部



▲白熱した試合が繰り広げられます

社協小熊支部では、子どもから高齢者まで誰もが気軽に卓球を通して交流する取り組みがあります。

この活動は、毎月第3土曜日の午前9時から正午まで下山集会所に卓球台を設置し、運動できる環境を整えています。

家で閉じこもりがちな高齢者の孤立の防止や介護予防、子どもの居場所づくりを目的として活動が続けられています。

参加者は、ボー

ルの打ち合いや、ダブルスなどはシングルによる試合など様々な内容で卓球を楽しんでいます。周りの人からの応援や拍手が聞こえ、終始笑い声が絶えない温かい雰囲気です。

また、卓球の合間には、みんなで輪になってお話を楽しむ時間もあります。参加者からは「近くに運動ができる場所があつて嬉しい。毎月参加しています」「たくさん動くので、良い運動になる」「みんなに会えて嬉しい。これからは、子どもたちにも来てほしい」などの声を聞くことができました。

ました。

上中支部

社協上中支部では、憩いの場として、「カフェ無憂樹（むゆうじゆ）」を開いています。

無憂樹の魅力は、地域の皆さんが気軽に通うことができ、楽しいひとときを過ごすことができることです。無料でコーヒーやお茶を飲んだり、お菓子を食べたりしながらおしゃべりして自由な時間を過ごします。

皆さんからは「普段家で過ごしてしまいがちだが、無憂樹が開かれるときはメールでお誘いがある。みんなに会ってお話してできるの嬉しい」「お友達と毎月一緒に来て、コーヒーを飲みながら、たわいない話をするのが楽しい」などの感想がありました。

「カフェ無憂樹」は、毎月第1・第3木曜日の午前9時30分から午後3時まで上中コミュニティセンター

で開かれています。上中町に住んでいる人であれば、どなたでも利用することができます。コロナ禍のため、感染予防対策を徹底しながら活動が行われています。ぜひ利用してみてください。



▲コーヒーを飲みながら談笑する利用者

その他の支部でも様々な取り組みが行われていますので、各支部事務局（コミュニティセンター）にお問い合わせください。



羽島市で見つけた **地域のお宝**

地域には、自然発生的な人と人とのつながりや支え合いが存在しています。羽島市社会福祉協議会では、これを「**地域のお宝**」と呼んでいます。このお宝が持つ意味を考え、今のつながりを維持することの大切さを意識することで、地域の支え合いに位置づけることができます。

正木町大浦地区で発見!! ~まさき青空市~

毎月第1日曜日の午前8時30分から、岐阜県立羽島特別支援学校の正面玄関付近で「まさき青空市」を開催しています。10台程の軽トラなどが並び、荷台で野菜や果物、花、お菓子、雑貨、羽島特別支援学校作業製品など、様々な商品を販売しています。

代表の味岡巖さんは「人と人のコミュニケーションが減ってきた。まさき青空市が昔のような井戸端会議の場になれば良いと思っている」とお話しされます。

開始時刻には多くのお客さんが集まり、買い物だけでなく、おしゃべりも楽しまれています。ご近所さん同士、おしゃべりをしながら会場まで徒歩や自転車に来る方もいます。また、定期的に民生委員さんなどが訪問しているひとり暮らしの高齢者の方も来てくださるため、健康づくりや見守りの場にもつながっています。



絵画が趣味の野口恵子さんが、「まさき青空市専用農園」の看板を作製されました。また、自身の畑で作った野菜を販売。「新しい知り合いができた。毎月楽しい」とお話しされます。



花屋の店主である河合さん（写真左）。そのお店のお客さんである太田さん（写真右）は「お世話になっているから、お手伝いさせてもらっている」とお話しされます。



脳トレ

クロスワードパズル

1		2	3		4	ゼ
		5		ク		
	6	ワ				
7				8		マ
9			10			
11						

クロスワードを解いてアルファベットのマス
を順番に並べてできる言葉は何でしょう。
※答えは4ページの下にあります

【タテのカギ】

- ことわざです。能ある〇〇は爪を隠す。〇〇に入る言葉は？
(意味：優れた才能のある人はそれをひけらかさない)
- 内側の反対は？
- 外見・態度が見分けがつかないほどよく似ていること。
生き〇〇〇
- 腸の動きを良くしてくれる菌。ゼ〇〇マ〇〇
- ワ〇〇〇は、感染症に対する免疫をつけ、重症化を予防する働きがあるといわれています。
- この言葉には、「しあわせ」や「ゆたかさ」などの意味があります。
- 「カトレア」「シンビジウム」「パンダ」などの種類がある花は？

【ヨコのカギ】

- 「羽島にここに〇〇〇〇〇」をして健康づくり。
- 大会で良い記録が出るようにト〇ク〇あるのみ。
- 日本の伝統的なお菓子です。
- 口唇を動かさずに話し、まるで人形が話しているかのように見せる芸。〇〇〇術
- 願い事など祈願するとき神社に奉納するもの。
- 共通して入る言葉は？甘〇、〇癖、〇車
- 羽島市にも通っている、時速200キロ以上で走る乗り物。

④ 認知症の人との接し方

「認知症の本人は自覚がない」は大きな間違いです。認知症の症状に最初に気づくのは本人です。認知症の人は何もわからないのではありません。誰よりも心配で、苦しく悲しいのも本人です。認知症の人と接する時は「認知症だからこうに違いない」などと決めつけて接することは避けましょう。

<基本姿勢>

認知症の人への対応の心得 “3つの「ない」”

1. 驚かせない
2. 急がせない
3. 自尊心を傷つけない



<具体的な対応の7つのポイント>

1. まずは見守る
2. 慌てず余裕をもって対応する
3. 声を掛ける時は1人で対応する
4. 後ろから声を掛けない
5. やさしく話しましょう
6. おだやかに、はっきりした話し方をしましょう
7. 相手の言葉をよく聞き、ゆっくり接しましょう



<認知症サポーターカード>

⑤ 認知症サポーターとは

認知症サポーターは「なにか」特別なことをする人ではありません。

認知症について正しく理解し、偏見を持たず、認知症の人やその家族に対して温かい目で見守る「応援者」です。

⑥ あなたも「認知症サポーター養成講座」を受講して 認知症サポーターになりませんか!

地域包括支援センターでは、認知症の基本的な理解、認知症の人への接し方などについて1時間30分程度で学ぶ「認知症サポーター養成講座」を開催しています。

修了者にはサポーターの証として「認知症サポーターカード」をお渡ししています。

講座の開催については、広報紙「社協はしま」やホームページなどのご案内します。また、福祉会や地域団体の会合に出向いて「出前講座」を行っております。詳細については、地域包括支援センターへお問い合わせください。



▲様々な場面での認知症の人への接し方を実践

地域包括支援センターでは、高齢者のみなさんの介護、健康や福祉、医療に関するご相談を受け付けています。
お気軽にお電話ください!!



羽島市地域包括支援センター
(高齢者総合相談センター)

☎394-2521

羽島市福祉ふれあい会館 1階

認知症について知るう

～ 認知症の人との正しい接し方 ～



① 認知症とは

脳は、人間の活動をコントロールしている司令塔です。
認知症とは、色々な原因で脳の細胞が死んでしまったりして、脳の司令塔の働きに不都合が生じることによって、様々な障がいが起こり、生活する上での支障がおよそ6カ月以上継続している状態を言います。
認知症は誰でもなる可能性のある病気です。いつ自分や家族が、あるいは友人や知り合いが認知症になるか分かりません。他人事として無関心でいるのではなく、「自分の問題である」という認識を持つことが大切です。


② 「加齢によるもの忘れ」と「認知症」の違い

加齢によるもの忘れ	認知症
体験の一部を忘れる	体験全体を忘れる
ヒントを与えられると思い出せる	ヒントを与られても思い出せない
もの忘れの自覚がある	もの忘れの自覚がない
日常生活に大きな支障がない	日常生活に支障がある
時間や場所などの見当がつく	時間や場所などの見当がつかない
出来事を部分的でも覚えている	新しい出来事を記憶できない



③ 認知症は早期発見、早期受診・診断、早期治療が大切です

認知症は時間の経過とともに進行する病気です。認知症の早期発見、早期受診・診断、早期治療はその後の認知症の人の生活を左右する非常に重要なことです。
「認知症はどうせ治らないから医療機関にかかっても仕方ない」という誤った考え方は改めましょう。

	かかりつけ医 専門医療機関 ①地域の専門医（精神科、もの忘れ外来、メモリークリニックなど） ②認知症疾患医療センター（岐阜病院・岐阜市民病院・大垣病院・黒野病院など）
	地域の相談機関 地域包括支援センター、保健センター、保健所 など



高齢者に関するよくある相談にお答えします



「どこに相談すれば良いのだろう」と思ったことはありませんか。今回は高齢者に関するよくある相談をまとめました。相談する際の参考にしてください。

Q 地域包括支援センターは、どんなところですか？

A 介護保険制度の利用や認知症などについて、高齢者に関する様々な相談を受けています。困りごとがありましたら、お気軽にご相談ください。

Q 介護保険サービスを利用するには、どうすれば良いですか？

A 羽島市から「要介護認定」を受ける必要がありますので、羽島市役所高齢福祉課へ認定の申請をしてください。地域包括支援センターでも申請の代行を行っています。

Q 認定を受けたら、どのようなサービスが受けられますか？

A 通所サービス（デイサービス等）、施設サービス（特別養護老人ホーム、グループホーム等）、訪問サービス（ホームヘルプ、訪問看護等）、福祉用具レンタル（ベッド、歩行器等）、住宅改修（段差解消、手すり等）などのサービスがあります。

Q 「デイサービスを利用したい」、「歩行器を借りたい」、「自宅に手すりをつけたい」などのサービスを利用したいときは、どうしたらいいですか？

A 担当のケアマネジャーに相談してください。ケアマネジャーがいない場合は地域包括支援センターへご相談ください。

Q 近所に認知症ではないかと気になる人がいるので心配です。見に来てほしいです。

A 民生委員へお知らせください。また、地域包括支援センターへご連絡いただければ、職員がご本人の自宅を訪問して状況を確認します。ご本人やご家族と話しながら、必要な介護・医療サービスへつないでいきます。

Q 救急医療情報キット※が欲しいのですが、どうしたらもらえますか？

A 高齢者世帯等に無料で配付しています。希望される場合は、民生委員へご連絡ください。また、地域包括支援センターへお越しいただくか電話でお申し込みください。

※救急医療情報キットとは、「救急医療情報シート」に住所、氏名、治療中の病気、服用中の薬、親族等の緊急連絡先等を記入し、筒に入れて冷蔵庫に保管しておくものです。消防本部に住所、氏名が登録されますので、緊急時に救急隊員等の迅速な救命活動に活用されます。

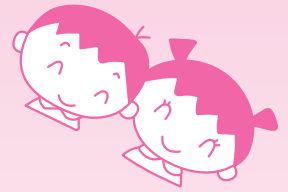


高齢者に関する相談は、羽島市地域包括支援センターへ

☎394-2521（羽島市福祉ふれあい会館1階）



児童センター だより



2023年度前期募集

「チビっ子夢広場」

4月～9月 (全5回)

【時 間】 10:30～11:30
【場 所】 児童センター アリーナ
【対 象】 乳幼児と保護者
【定 員】 各クラス15組
【参加費】 1,000円
【申込期間】 3月3日(金)～18日(土)

0・1歳児クラス	2・3歳児クラス	内 容
4月20日(木)	4月21日(金)	はじめまして
5月18日(木)	5月19日(金)	親子でリトミック
6月29日(木)	6月30日(金)	たなばた
7月13日(木)	7月14日(金)	わくわくのたびら(0・1歳)・運動あそび(2・3歳)
9月21日(木)	9月22日(金)	おまつり

「小学生土曜クラブ」

4月～9月 (全6回)

【時 間】 14:00～15:00
【場 所】 羽島市福祉ふれあい会館 2階
【対 象】 小学生(ただし、マンガ・イラストクラブは3年生～6年生)
【申込期間】 3月3日(金)～17日(金)
※内容が変更になることがあります。

日 時	クラブ名	定員	参加費
第2土曜日	マンガ・イラストクラブ マンガ家によるマンガ・イラスト指導	18名	1,500円
第3土曜日	キッズサイエンスクラブ 楽しい理科実験・科学作品指導	10名	1,500円
第4土曜日	キッズイングリッシュクラブ 外国人講師による英語ふれあいあそび	28名	1,500円

前期募集のお申し込み について

- ・開館時間内に、各専用申込用紙に記入して児童センターの申込箱に入れてください。
- ・定員以上の申し込みがあった場合は、公開抽選を行います。

はっぴーサロンコーナー

「3月・4月の行事予定」

- ★健康チェック(身長体重測定)
3月2日(木)、4月6日(木)
- ★みんなDeくらふと
～モバイル作り～ 3月8日(水)・10日(金)
～春のクラフト～ 4月12日(水)・14日(金)
- ★お誕生日コラージュ(手足形と写真で作品作り)
(3月生まれ) 3月3日(金) (4月生まれ) 4月28日(金)
- ★おもちゃ病院(おもちゃの修理)
3月15日(水)、4月19日(水)

★イースター(エッグハント等)

4月7日(金)

★和! いいね ～こいのほりづくり～

4月11日(火)・13日(木)

★読みきかせ講座 かりんとうさんとあそびまSHOW

4月27日(木)

※時間は全て10:30～11:30

(ただし、おもちゃ病院は10:00～12:00)

※行事は、全て予約制で、参加費は無料です。(おもちゃ病院は部品代が必要な場合があります。)

将来、子育て支援に携わりたい方も見学(体験)していただけます。お気軽にお問い合わせください。

※詳しくはホームページをご覧ください

あそびセッション

- 【日 時】 ① 4月1日(土) 14:00～15:00
② 5月6日(土) 14:00～15:00
- 【内 容】 季節のクラフト
- 【対 象】 小学生以上 10名 【参加費】 無料
- 【予 約】 ① 3月7日(火)～ ② 4月4日(火)～
定員になり次第締め切ります。

お申し込み・お問い合わせは

羽島市児童センター(羽島市福祉ふれあい会館4階)

☎ 391-1226 FAX 391-1622

e-mail: jidokan@hashima-shakyo.or.jp

インターネットURL <http://hashima-shakyo.or.jp/jidokan/>

休館日: 毎週月曜日、第1・3日曜日、祝日

令和4年度 共同募金運動報告

ご協力ありがとうございました

昨年10月1日から12月31日まで実施しました共同募金運動（赤い羽根募金・歳末たすけあい募金）には、市民の皆様から多くの善意が寄せられました。

ご協力いただきました多くの皆様に、心よりお礼申し上げます。

岐阜県共同募金会羽島市支会



羽島市内の募金総額

12,234,408円

戸別募金	:	10,156,348円
法人募金	:	991,703円
学校募金	:	175,898円
職域募金	:	83,266円
街頭募金	:	2,519円
その他の募金	:	824,674円

何に使われているの？

支援を必要とするお年寄りや障がいのある方々、子どもたち、地域の福祉に関する活動へ

- 地域での孤立を防ぐための見守り活動
- 地震等の災害に備えた防災活動
- 利用者のための福祉施設の設備・備品の整備
ほか

令和5年度 羽島市での配分予定

- ・(福)岐阜羽島ボランティア協会
利用者送迎用車両購入事業 1,500,000円
- ・社会福祉協議会が実施する
地域福祉事業等へ 7,873,297円

●寄せられた善意は、このようにして使われます。



以下、羽島市支会へご協力いただきました皆様です。

- ◇法人募金
- 平井工業(株)、(株)渡邊メデイカル、(有)はかまや組、ドルド製菓(有)、(株)プロスパ、(株)岩田建築工務店、(株)ニホンサンミ、ニヤンカンパネラ、大金建設(株)、(有)前澤葬儀社、岩田農産、東海染工(株)岐阜事業所、羽島商事(株)大野組、福寿工業(株)、西垣ポンプ製造(株)、(株)岩田鉄筋工業、(株)天王設備工業、天王浅野建築(有)、(株)川瀬組、森白製菓(株)、丸勝南谷建設(株)、近藤運送(有)、南谷工業(株)、(有)近藤鉄工所、安江建設(株)、まさきこども園、大洋電機(株)、(有)雷屋、(株)ソーイング平島、(株)北川工務店、今井田モーターズ、カワボウテキスチャード(株)、須賀鉄工(株)、日比野自動車商会、(有)アミ工業、(有)川出大谷石、(有)橋本淳総合建築、(株)住建、塗壁製菓(名)、(株)栄光富士エンジニアリング(株)岐阜羽島事業所、(株)岩田鉄工所、日光精器(株)岐阜工場、(株)森電気商会、極了寺、(株)東晃製作所、(有)栗山建築、(有)羽島寝装、(有)光塗装、(有)鳥芳、大同印刷(株)、羽島牛乳販売(株)、(有)アイ・ブリッジ羽島、(株)カミノ、(有)カワライ、竹鼻ドライ(賞)、ニチアスシールテック(株)、(株)ニシマツ製作所、(名)小川商店、昭和建設(株)、(有)山本商店、大島商事(株)、(名)稲垣商店、浅井物産(名)、(株)道家金物店、(株)羽島タイヤセンター、(株)野村住設、尾西信用金庫羽島支店、(有)ハツリアサノ組、(株)片岡組、(有)奥田金物店、(株)水甚、大信自動車(株)、其田電気工事、(有)北尾倉庫、(株)浅野組、(株)サワダ、岐阜紡織(株)、(有)佐合縫製、南羽鉄工(株)、(有)トップスアイ、龍香苑、(株)中央鉄工所、(株)エスライン羽島、(株)山田組、(株)中部自動車工業、(有)三立精工、(株)美竹鉄工、(有)近藤瓦工事店、(株)田中建設、丸栄コンクリート工業(株)、(株)プロパンの藤小、後藤惣二ツト(株)、(株)日の出スーン、大野会計事務所、(株)大一テクノ、羽島自動車工業(株)、(有)丸英、(株)十六銀行羽島支店、(有)横山不動産、(株)ディスプレイ日工、(有)高木土木

(有)矢野社寺建築、(株)田中工務店、(株)電子技法中央会、(株)英幸建設、長谷虎紡績(株)、長谷虎興業(株)、(株)ハイボーン、(株)長谷虎リネンサービス、(株)奥田工業(株)、トーカーフーズ(株)、(株)渡辺建設、(有)羽島ダンゴ、(株)タナカサイオン、太田鉄筋(有)、バロー羽島インター店テナント共栄会、(一社)羽島市医師会、(有)なまずや羽島分店、大垣西濃信用金庫羽島支店、日本エコシステム(株)岐阜事業所、(株)文溪堂、八州製作(株)羽島高速鉄道高架(株)、(株)高陽社、(株)保安企画、日東工業(株)、幸栄テクノ(株)、三協実業(株)、フラインクキスタイル(株)、(株)太田工業所、(有)太田板金、中日本住宅サービス(株)、トバナ産業(株)羽島営業所、(有)テクノエー、(株)荒川急送、(有)大喜精工、(有)濃尾興業、(株)バンニツト、(有)西垣商店、(株)リコーショップ、(株)森製作所、中日本ハイウェイ・メンテナンスマシナリ、(有)カスガイ、(株)正海金型、(株)ウカイ設計、(株)ジュホウ、東松自動車(株)、(有)マルセンニツト工業

日興製菓(株)、タカギ建築、(有)森製材所、(有)近藤電気、(株)ワンスライフ、プロジェクトジャパン(株)、ジョイフル羽島、(有)アサノクリーン(株)魚勝、(株)ダイシン、旭化学(株)、羽島顆粒工業(株)、(株)伊藤園

◇**募金箱募金・団体募金・街頭募金**

竹鼻町今町、新町、上町、川町、本町、中町、上鍋、大西一、大西二、大西三、錦町、下城、上城、丸の内、栄町一、栄町二、栄町三、東町一、東町二、昭和町、共栄町、狐穴矢熊、狐穴川口、狐穴渡瀬、狐穴下土手、狐穴下之城、飯柄、八幡、蜂尻、駒塚、足近保育園、小熊保育園、まさきこども園、堀津保育園、寿光苑、ことほぎ苑、やすらぎ苑、ジョイフル羽島、美輝苑、光輝苑、あいそら羽島、羽島学園、双樹園、まさき園、岐阜羽島ボランティア協会、(特非)ウエルネットぎふ、羽島市役所、羽島市民会館、市内各コミュニティセンター、羽島市仏教会、JR岐

阜羽島駅前

◇**職域募金**

福寿工業(株)、(株)カミノ、(株)日本バイオリサーチセンター、長谷虎紡績(株)、(株)文溪堂、国土交通省木曾川上流河川事務所長良川第二出張所、羽島市役所、羽島市社会福祉協議会

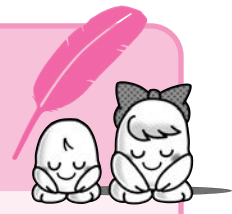
◇**学校募金**

足近小学校、小熊小学校、正木小学校、福寿小学校、中央小学校、竹鼻小学校、堀津小学校、中島小学校、桑原学園、羽島中学校、竹鼻中学校、中央中学校、中島中学校、羽島高等学校

◆**赤い羽根自動販売機設置施設・事業所**

羽島学園、双樹園、まさき園、ニチアス(株)新羽島工場、かみなり村本館、同西館、自立援助ホームはしま

(順不同・敬称略 1月31日現在)
※個人募金、バツジ募金の掲載は割愛させていただきます。



あなたの身近なところで募金運動に参加してみませんか

～ 赤い羽根自動販売機設置事業所を募集 ～

日常生活のなかで、じぶんの町を良くするための募金につながる取り組みです。清涼飲料水の売上の一部が協賛企業を通じて共同募金へ寄付されます。

自動販売機を設置いただける企業・法人や事業所等を募集しています。従業員の皆様向けに設置することも可能ですので、ご関心のある方は下記までお問い合わせください。

設置にあたってお願いすること

- ☆設置スペースと電源の確保
- ☆電気代の負担 (約2,000円/月)

※売上に応じて販売手数料をお支払いします

設置する事で社会貢献になります



お問い合わせ
岐阜県共同募金会羽島市支会 (☎ 391-0631)

3月から受付開始します

ボランティア活動保険

ボランティア活動中の様々な事故によるケガや賠償責任等を補償します。

加入できる方

次のいずれかの人または団体

- ①羽島市に在住、在勤、在学の人
- ②羽島市に活動拠点のある団体
- ③社協のボランティアセンターに登録している人または団体

補償期間

令和5年4月1日～令和6年3月31日

※途中加入の場合は、加入日の翌日からの適用になります。

保険料（年間1名あたり）

基本プラン 350円

天災・地震補償プラン ... 500円

特定感染症重点プラン ... 550円

※ボランティアセンターが定める要件を満たす人には保険料の一部（100円）を助成します。

＜お申し込み・お問い合わせ＞

羽島市福祉ボランティアセンター

☎391-0631 8:30～17:15（土日・祝日除く）



ふれあい インフォメーション

共同募金受託事業
お貸しします

車いす

市内在住の人で、身体上または精神上的の障がいがあるため、日常生活に支障がある人を対象に、車いすをお貸しします。
※病院・福祉施設等へ入院・入所している人は対象となりません。

情報



自走式（左）と介助式（右）

【貸出期間】
月1回・1週間以内（7泊8日）。ただし、公的な

制度により給付等が見込まれる場合は、その支給日まで。

福祉車両

在宅で生活をしている市内の人で、車いすを利用しないと外出が困難な人を対象に、車いすのまま同乗できる自動車をお貸しします。

【対象となる利用目的】

医療機関への通院や、福祉施設への入退所など。

【利用可能日時】

月曜日から金曜日の8時30分から17時15分（祝日・年末年始を除く）。



貸出しは無料です。貸出方法などの詳細は、本会事務局（☎391-0631）へ。

ありがとう！
あったかハート

◆本会への寄付（順不同・敬称略）
羽島ロータリークラブ、（宗）真如苑岐阜支部、羽島柔道少年団、ひよこ組、匿名1件（12月10日から2月10日まで）

羽島市福祉ふれあい会館 案内

- 4F 羽島市児童センター
- 3F 羽島市発達支援センター
発達教室もも・相談室もも
- 2F 地域福祉活動センター
- 1F 羽島市社会福祉協議会事務局
羽島市福祉ボランティアセンター
羽島市成年後見支援センター
羽島市地域包括支援センター
ふれあい介護支援センター

