

時計問題

何時何分でしょう？

①



午前 時 分

②



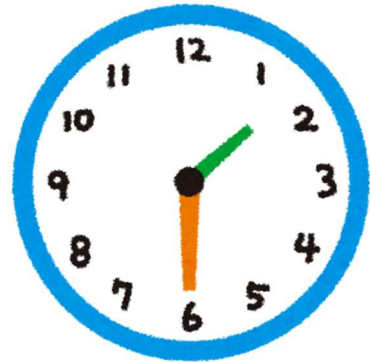
午後 時 分

③



午前 時 分

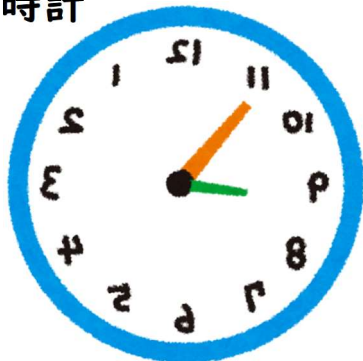
④



午後 時 分

⑤

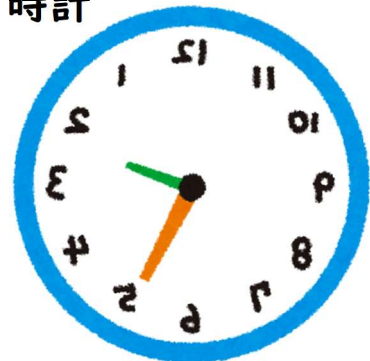
逆さ時計



午前 時 分

⑥

逆さ時計



午後 時 分

答え

①午前10時00分

②午後3時00分

③午前6時30分

④午後1時30分

⑤午前8時55分

⑥午後2時25分