



社協はしま

発行/社会福祉法人 羽島市社会福祉協議会 〒501-6255 羽島市福寿町浅平3丁目25番地（福祉ふれあい会館内）
TEL058-391-0631 FAX058-391-0632



No.
239
2024.3.1
隔月発行

- 紹介 P2 ・「羽島市社会福祉法人連絡会」を設立 ほか
- 紹介 P3 ・羽島市社協の活動を紹介します
- 紹介 P4 ・福祉協力校活動紹介 羽島市立足近小学校「まず、自分から。一步前へ!」
- 紹介 P5 ・羽島市で見つけた地域のお宝 ほか
- 案内 P6 ・羽島市南部地域包括支援センターを開設
- 案内 P7 ・児童センターだより
- 情報 P10 ・ふれあいインフォメーション

表紙：「通いの場」でボールを使って介護予防運動！
（三ツ柳なかよし会）

業務分野を超えて連携し 福祉課題に取り組みます

～「羽島市社会福祉法人連絡会」を設立～

地域住民等に対する公益的な取り組み（地域の困りごとへの支援や住民と協働した地域づくり等）を、市内の社会福祉法人が連携・協働して推進するため、1月26日に「羽島市社会福祉法人連絡会」が設立されました。

障がい者、高齢者、子どもの各分野を担う多様な法人が分野を超えて協力し、各法人の専門性を生かしながら福祉課題に取り組んでいきます。

【連絡会に加入した社会福祉法人】（9法人）
豊寿会、万灯会、はしま、サン・ビジョン、伝心会、江吉良保育園会、堀津保育園会、中島保育園会、羽島市社会福祉協議会 [順不同]



▲連絡会に加入した法人の皆さん

役割

- 活動希望やグループ運営などボランティアに関する相談やサポート
- 広報紙やホームページなどでボランティアに関する情報を提供
- ボランティアの育成（講座開催）
- ボランティア活動に関する保険の窓口（令和6年度の保険については10ページへ）

ボランティアセンターは、「ボランティア活動がしたい人」と「ボランティアが必要な人や施設等」をつなぎます。



ボランティアセンター

相談・登録

相談・依頼

情報提供・紹介



ボランティア活動がしたい
(個人・団体)



老人
ホーム

ボランティアをお願いしたい

ボランティアセンターって何しているの？

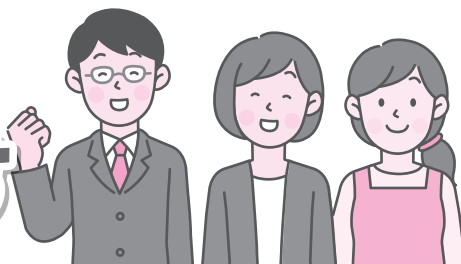


「わたしのまちのボランティア」パネル展&相談会を開催

ボランティア活動に関心を持ってもらったり、ボランティアアメンバーを増やしたいグループとのマッチングをしたりすることを目的に開催しました。

この催しでは、ボランティアセンターに登録しているボランティアグループ（12団体）を紹介したパネル展示、活動風景の動画上映、相談コーナーの設置をしました。

羽島市社協の 活動を紹介します



地域の困りごとを探し 住民同士で支え合い活動

生活支援体制整備事業

「地域での支え合い」の実現を目指すため、様々な立場の住民が集まり、地域情報などを共有しながら地域の困りごとを見つけ、住民ができることを話し合うグループ（協議体）活動を行っています。

現在の活動は、毎月1回住民が自由に参加し、高齢者や子ども、地域行事など様々な分野の話しながら、自分のまちの再発見や地域の困りごとなどについて情報交換しています。

協議体は、昨年6月に正木町、12月に竹鼻町で活動を始めており、今後、その他の地域にも協議体を設置していく予定です。



正木町協議体



竹鼻町協議体

学習を通した子どもの居場所づくり

学びサポート教室（愛称：まなさぼ）



子どもにも寄り添った学習を取り組んでいきます

就学援助などを受けている世帯の小学4年生～中学3年生を対象に、毎月2回学習支援を行っています。

子どもたちは、学習の時間には学校の宿題や好きな科目のプリント、苦手な問題などに取り組み、わからないことがある時には学習支援サポーターに教えてもらいます。休憩時間には、子どもとサポーターが一緒におやつを食べたり、レクリエーションを楽しんだりしています。

子どもたちにとって、学習の場だけでなく、自分らしく・安心して過ごせる居場所になることを目指して活動を続けています。

介護サービスの向上を目指します

介護サービス相談員派遣事業

介護サービス相談員が、定期的に特別養護老人ホームなどへ訪問し、入所されている高齢者の話を聞いたり、施設内の様子を見たりしています。高齢者が、より良い生活環境で過ごせるように、「気づき」を施設職員や市役所へつないでいます。

コロナ禍では、休止やオンラインによる方法で行うなどの制限をしていましたが、現在は、直接会ってお話できるようになり、高齢者の笑顔が増えています。



生活の様子について話を聞く相談員

まず、自分から。 一歩前へ!

羽島市立足近小学校

足近小学校では、「なかよく かしこく たくましく」の学校教育目標のもと、児童会や総合的な学習の時間で福祉活動に取り組んでいます。

あいさつ活動 〜おすすすめあいさつ〜

「大きな声で」「進んで」「目を見て」「あいさつ。これが足近小学校の「おすすすめあいさつ」です。校内では、児童会が中心となって



▲「あいさつレンジャー」の朝のあいさつ活動

「あいさつレンジャー」が活躍。毎朝元気なあいさつが校内に響いています。児童会メンバーの8名だけであった「あいさつレンジャー」も、今は41名に増え、朝だけでなく休み時間にも自分からあいさつする姿や、地域の方にも「おすすすめあいさつ」をする子が増えました。

共に生きる 〜高齢者とのかわりを通して〜

5年生の総合的な学習の時間では、「共に生きる」をテーマに、地域の方との関わりの中で、福祉に対する考え方を学び行動できる子の育成を目指しています。

本校では、足近町に暮らす一人暮らしの高齢者との交流を進めています。初めての交流は、高齢者の皆さんを学校に招いて、「ふれあい遊び」をしました。子どもたちは皆さんの喜ぶ姿を想像しながら準備に励んでいました。教室の

飾りつけや案内板を作成しているときには、「この字は見やすいかな?」「この段差は危ないからここに注意看板を作ろう」「ここに椅子を置くといいんじゃないかな」と、常に高齢者の立場になって準備を進めました。これは、以前に経験した「高齢者疑似体験」が生かされた姿でした。当日は皆さんの手を引いて一緒に歩いたり、会話が途切れないように子どもたちから話題を振って話しかけたりするなど、心温まる行動が多く見られました。考えてきた遊びを一緒に楽しみながら、とても素敵な時間を過ごすことができました。



▲「ふれあい遊び」で高齢者と交流する児童

このように、子どもたちが地域の高齢者の皆さんと関わる中で、

福祉に対する考え方を深め、日常生活につなげていきたいと思います。



▲学校の様子を紹介しました

ゴミバスターズ 〜学校やまちをきれいにします!〜

きっかけは、学校で行われた地域の行事でした。その日の午後、学校に落ちていたごみを、進んで拾ってきた子がいました。それが広がり、学校だけでなく地域の公園や道端にもごみが落ちていたり進んで拾う子が増えてきました。また、他にできることがないかと草取りを始めた子もいます。

周りの変化に気づく目、それに対して何かできる行動力、それがきっとみんなが暮らしやすいまちを作るのだと思います。やってみようと思ったことを、自分から進んでやってみる足近の子を目指します。

羽島市で見つけた **地域のお宝**

地域には、自然発生的な人と人とのつながりや支え合いが存在しています。本会では、これを「**地域のお宝**」と呼んでいます。このお宝が持つ意味を考え、今のつながりを維持することの大切さを意識することで、地域の支え合いに位置づけることができます。

桑原町で発見！！～写真サロン～



毎月第3木曜日の13時30分に集まり、写真について情報交換などを行っています。取材に伺った日は、桑原町で行われる文化祭に展示する写真の準備をしていました。写真を見せ合いながら、撮影時の思い出や写真の撮り方などのおしゃべりが弾み、あっという間に時間が過ぎていきます。

現在のメンバーは12名。平均年齢は80歳を超えています。仲が良く、活動日を待ちに待っている皆さん。「手術をして前のように動けんけど、この集まりが楽しいから行く」「入院していた。今日久しぶりに皆さんに会うことを楽しみに参加した。気分転換になるね」などとお話されます。

最年長は一人暮らしの90歳代男性。春になると、毎日、近所に飛んでくるメジロを撮りに行きます。また仲間から、「もしもし、何しとる?」「野菜ある?持っていくよ」「写真撮りに行くけど、一緒にどうぞ?」と電話がかかってくる。「趣味の写真と、気にかけてもらえる仲間がいるから元気に長生きできとる」とお話されます。

サロン活動の後は、行きつけの喫茶店に行き、もうひとしゃべり。皆さんにとって、ここでのおしゃべりも楽しみのひとつになっています。

メンバーの速水さんは、「あたたかい雰囲気、楽しく過ごす素敵な集いの場」とお話されます。孤立予防、閉じこもり予防、介護予防になり、さらに、写真を通して交流を深め、普段から気にかけて合ったり、支え合ったりする関係が築かれていると感じました。



生活支援
コーディネーター



あるなしクイズ

「ある」と「ない」に分けられた言葉をもとに、共通点を見つけてください

①

ある	なし
愛知	岐阜
きゅうり	なす
サンダル	シューズ
カニ	カメ
ゴリラ	サル

ヒント 「ある」には何かが隠れています

②

ある	なし
眼鏡	コンタクトレンズ
ハンガー	洗濯ばさみ
橋	道
ふりかけ	ごはん
電話	メール

ヒント 「ある」に共通する動作

4月1日

羽島市南部地域包括支援センターを開設

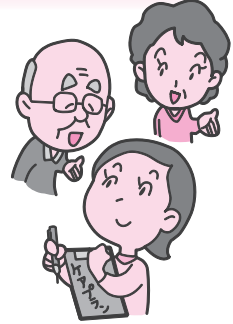


令和6年4月1日から、市内2カ所目の地域包括支援センターを開設します。お住まいの地区によって相談先が異なりますので、ご確認ください。

地域包括支援センターでは、保健師、社会福祉士、主任ケアマネジャー等が高齢者の皆様のさまざまな相談を受け付けています。

❁ 例えば、こんな相談はありませんか

- 膝や腰が痛くて、1人暮らしが大変になってきた
- 退院後の生活が心配
- 家族や知人が認知症かもしれない
- 近所の家から怒鳴り声がある
- 介護保険サービスを利用したいけど、どうしたらいいの？



❁ お住まいの地区を担当する地域包括支援センターは、こちらです

担当地区	事業所名	所在地・電話番号
足近町・小熊町 新生町・正木町 竹鼻町・福寿町 江吉良町・舟橋町	羽島市 地域包括支援センター (羽島市福祉ふれあい会館内)	羽島市福寿町浅平3丁目25番地 058-394-2521
堀津町・上中町 下中町・桑原町	羽島市南部 地域包括支援センター (特別養護老人ホームやすらぎ苑敷地内)	羽島市下中町石田687番地 058-260-5021

4月1日から
利用できます



❁ 受付日・時間

月曜日～金曜日 午前8時30分～午後5時15分

土・日・祝日及び年末年始は休業日です。
休業日及び夜間は、電話による相談のみとなります。





児童センター だより



2024年度前期募集

「チビっ子夢広場」4月～9月(全6回)

【時 間】 10:30～11:15
 【対 象】 2,3歳児と保護者
 【定 員】 15組
 【参加費】 1,000円
 【申込期間】 3月9日(土)～21日(木)

日にち	内 容	日にち	内 容
4月24日(水)	はじめまして	7月24日(水)	親子ダンス教室
5月24日(金)	ヨガ教室	8月28日(水)	親子でリトミック
6月26日(水)	新聞紙あそび	9月25日(水)	うんどうかい

「小学生土曜クラブ」4月～9月(全6回)

日にち	クラブ名	時 間	対 象	場 所	定員	参加費
第2土曜日	マンガ・イラストクラブ マンガ家によるマンガ・イラスト指導	14:00～15:00	小学1～6年生 (クラブが初めての方)	福祉ふれあい会館 コミュニケーションルーム	20名	1,000円
第3土曜日	サイエンスクラブ 楽しい理科実験・科学作品指導	14:00～15:00	小学1～3年生 (4～6年生は後期募集)	児童センター 会議室	16名	1,000円
第4土曜日	イングリッシュクラブ 外国人講師による英語あそび	14:00～14:45 15:00～15:45	小学1～3年生 小学4～6年生	児童センター 会議室	各15名	1,000円

【申込期間】2月24日(土)～3月10日(日)

前期募集のお申し込みについて

開館時間内に、各専用申込用紙に記入して児童センター事務室の申込箱に入れてください。
 定員以上の申し込みがあった場合は、公開抽選を行います。

あそびセッション

日時 ①4月 6日(土)14:00～15:00 新聞紙ホッケー (予約は3月23日(土)～)
内容 ②5月12日(日)10:30～11:30 クラフト (予約は4月27日(土)～)
対象 小学生以上12名 **参加費** 無料 *定員になり次第締め切ります。

おもちゃ病院

日時 ①3月14日(木)10:00～12:00 ←いつもと曜日が違います。ご注意ください。
 ②4月17日(水)10:00～12:00
 おもちゃの修理を無料(部品代実費負担の場合あり)で行っています。予約は不要です。

はっぴーサロンコーナー

「3月・4月の行事予定」

- ★健康チェック(身長体重測定) [予約不要]
3月7日(木)、4月4日(木)
- ★みんなDeくらふと
3月6日(水)・8日(金) 紙コップ人形～春の景色～
4月17日(水)・19日(金) パンジーのフォトフレーム
- ★お誕生日コラージュ(手足形と写真で作品作り)
3月生まれ:3月22日(金)
4月生まれ:4月10日(水)
- ★和! いいね
4月16日(火)・18日(木) こいのぼり作り
- ★イースターあそび
4月12日(金)
- ★読み聞かせ講座 かりんとうさんとあそびまSHOW
4月25日(木)

※時間は全て10:30～11:30

※行事はすべて予約制です。詳しくはホームページ等でご確認ください。

NEW ★お遊びタイム(予約不要!自由参加です!!)
4月23日(火)・26日(金)11:00～アリーナ
子どもたちを遊ばせながら自由にお話しましょう

お申し込み・お問い合わせは

羽島市児童センター (羽島市福祉ふれあい会館4階)
 TEL 391-1226 FAX 391-1622
 e-mail : jidokan@hashima-shakyo.or.jp
 インターネットURL http://hashima-shakyo.or.jp/jidokan/
 開館時間 : 9:30～12:00、13:00～17:00
 休 館 日 : 毎週月曜日、第1・3日曜日、祝日、年末年始

令和5年度 共同募金運動報告

ご協力ありがとうございました



昨年10月1日から12月31日まで実施しました共同募金運動（赤い羽根募金・歳末たすけあい募金）には、市民の皆様から多くの善意が寄せられました。

ご協力いただきました多くの皆様に、心よりお礼申し上げます。

岐阜県共同募金会羽島市支会

何に使われているの？

支援を必要とするお年寄りや障がいのある方々、子どもたち、地域の福祉に関する活動へ

○地域での孤立を防ぐための見守り活動

○地震等の災害に備えた防災活動

○利用者のための福祉施設の設備・備品の整備
ほか

令和6年度 羽島市での配分予定

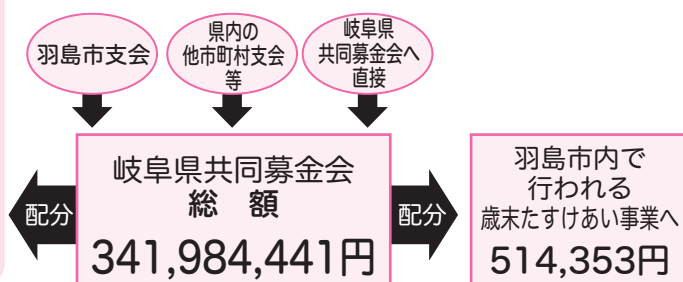
- ・(福)万灯会 羽島学園
機械浴装置設置事業 3,000,000円
- ・(福)岐阜羽島ボランティア協会
(仮称)グループホーム正木町坂丸外構工事 3,000,000円
- ・(福)江吉良保育園会
心身発達のための未満児園庭遊具購入事業 1,000,000円
- ・(福)堀津保育園会
園庭遊具整備事業 792,000円
- ・社会福祉協議会が実施する地域福祉事業等へ 7,744,863円

羽島市内の募金総額

12,248,216円

- 戸別募金：10,169,970円
- 法人募金：913,309円
- 学校募金：96,885円
- 職域募金：79,216円
- 街頭募金：62,578円
- その他の募金：926,258円

寄せられた善意は、このようにして使われます。



※令和6年2月8日現在の金額です。

羽島市支会へご協力いただきました皆様です。

◇法人募金

- 平井工業(株)、(株)渡邊メデイカル、(有)はかまや組、ドルド製菓(有)、(株)プロスパ、(株)岩田建築工務店、(株)ニホンサンミ、ニヤンカンパネラ、大金建設(株)、(有)前澤葬儀社、東海染工(株)岐阜事業所、羽島商事(株)、(株)大野組、福寿工業(株)、西垣ポンプ製造(株)、(株)岩田鉄筋工業、(株)川瀬組、森白製菓(株)、丸勝南谷建設(株)、近藤運送(有)、(株)ヨコチュー、南谷工業(株)、(有)近藤鉄工所、安江建設(株)、まさきこども園、大洋電機(株)、(有)雷屋、(有)ソーイング平島、(株)北川工務店、今井田モーターズ、カワボウテキスチャード(株)、須賀鉄工(株)、日比野自動車商会、(有)アマミ工業、(有)川出大谷石(株)住建、塗壁製菓(有)、富士エンジニアリング(株)岐阜羽島事業所、(株)岩田鉄工所、(株)森電気商会、(有)濃尾、(株)東晃製作所、(有)栗山建築、(有)羽島寝装、(有)光塗装、(有)鳥芳、大同印刷(株)、羽島牛乳販売(株)、(有)アイ・ブリッ
- ジ羽島、(株)カミノ、竹鼻ドライ(資)、(株)ニシマツ製作所、(有)小川商店、昭和建設(株)、(有)山本商店、大島商事(株)、(有)稲垣商店、浅井物産(有)、(株)道家金物店、(株)羽島タイヤセンター、(株)野村住設、尾西信用金庫羽島支店、(有)ハツリアサノ組、(株)片岡組、(有)奥田金物店、(株)水甚、(有)東海鋳金、大信自動車(株)、其田電気工事、(有)北尾倉庫、(株)浅野組、(株)サワダ、(有)佐合縫製、南羽鉄工(株)、(有)トップスアイ、(株)中央鉄工所、(株)エスライン羽島、(株)山田組、(株)中部自動車工業、(有)三立精工、(株)美竹鉄工、(有)近藤瓦工事店、(株)田中建設、丸栄コンクリート工業(株)、(株)プロパンの藤小、後藤惣ニット(株)、(株)服部組、(株)日の出スーン、心と身体へのケア空間、(株)大一テクノ、羽島自動車工業(株)、(有)横山不動産、(株)ディスプレイ日工、(有)高木土木、(株)田中工務店、(株)電子技法中央会、(株)英幸建設、長谷虎紡績(株)、長谷虎興業(株)、(株)ハイボーン、

「能登半島地震災害 義援金・支援金」情報

詳しくは下記のQRコードを読み取り、ご確認ください。

義援金



支援金



【赤い羽根共同募金 中央共同募金会HP】

(株)長谷虎リネンサービス、
奥田工業(株)、トーカイフ
ズ(株)、(株)渡辺建設、(有)羽島
ダング、(株)タナカサイ、
太田鉄筋(有)、(一社)羽島市
医師会、(有)なまや羽島分
店、大垣西濃信用金庫羽島
支店、日本エコシステム(株)
岐阜事業所、(株)ワンズライ
フ、(株)文溪堂、八州製作(株)、
羽島高速鉄道高架(株)、(株)高
陽社、日東工業(株)、幸栄テ
クノ(株)、三協実業(株)、フ
インテキスタイル(株)、(株)太
田工業所、(有)太田板金、三
恵工業(株)、(有)テクノエー、
(株)荒川急送、(有)大喜精工、
(有)濃尾興業、(株)バンニット、

(有)西垣商店、(株)森製作所、
中日本ハイウェイ・メンテ
ナンス名古屋(株)、(株)正海金
型、(株)ウカイ設計、(株)ジュ
ホウ、東松自動車(株)、(有)
マルセンニット工業、日興
製薬(株)、タカギ建築、(有)森
製材所、(有)近藤電気、プロ
ジェクトジャパン(株)、ジョ
イフル羽島、(有)アサノクリ
ーン、(株)魚勝、(株)ダイシン、
旭化学(株)、羽島顆粒工業(株)、
(株)伊藤園

川町、本町、中町、下町一、
上鍋、大仏、大西一、大西
二、大西三・錦町、下城、
栄町一、栄町二、栄町三、
東町一、東町二、昭和町、
共栄町、狐穴矢熊、狐穴川
口、狐穴渡瀬、狐穴北海戸、
狐穴下之城、飯柄、八幡、
蜂尻、駒塚、小熊保育園、
まさきこども園、堀津保育
園、寿光苑、ことほぎ苑、
やすらぎ苑、ジョイフル羽
島、美輝苑、光輝苑、あい

交流祭、ぎふ羽島駅前フェ
ス2023、成年後見制度
講演会
◇職域募金
福寿工業(株)、(株)カミノ、(株)
日本バイオリサーチセンタ
ー、長谷虎紡績(株)、(株)文溪
堂、国土交通省木曾川上流
河川事務所長良川第二出張
所、羽島市役所、羽島市社
会福祉協議会

桑原学園、羽島中学校、中
央中学校、中島中学校、羽
島高等学校
◆赤い羽根自動販売機設置
場所
羽島学園、双樹園、まさき
園、ニチアス(株)新羽島工場、
かみなり村本館、同西館、
自立援助ホームはしま
(順不同・敬称略 1月31日現在)
※個人募金等、他の募金の
掲載は割愛させていただきます。



▲ガチャガチャ募金

◇募金箱募金・団体募金・街頭募金

正木町南及、大浦、竹鼻町
今町、福江、新町、上町、

市仏教会、JR岐阜羽島駅
前、第11回え・ふねイルミ
ネーションフェア、はしま
deマルシェ、第40回竹鼻南

そら羽島、羽島
学園、双樹園、
まさき園、岐阜
羽島ボランティア
ア協会、(特非)
ウエルネットぎ
ふ、パロー羽島
インター店テナ
ント共栄会、羽
島市役所、羽島
市民会館、市内
各コミュニティ
センター、羽島



▲岐阜羽島駅北口・南口で支会委員や羽島高等学校Sクラブの皆さんと募金の協力を呼びかけました

3月から受付開始します

令和6年度 ボランティア活動保険

ボランティア活動中の様々な事故によるケガや賠償責任等を補償します。

加入できる人

次のいずれかの人または団体

- ① 羽島市在住、在勤、在学の人
- ② 羽島市内に拠点のある団体
- ③ 社協のボランティアセンターに登録している人または団体



補償期間

令和6年4月1日～令和7年3月31日
※途中加入の場合は、加入日の翌日から3月31日までの適用になります。

保険料(年間1人あたり)

基本プラン …………… 350円
天災・地震補償プラン …… 500円
※ボランティアセンターが定める要件を満たす人には保険料の一部(100円)を助成します。

お申し込み・お問い合わせ先
羽島市福祉ボランティアセンター
TEL 391-0631



ふれあい インフォメーション

情報

〈共同募金受配事業〉
お貸しします

車いす

市内在住の人で、身体上または精神上の障がいがあるため、日常生活に支障がある人を対象に、車いすをお貸しします。
※病院、福祉施設等へ入院・入所している人は対象となりません。



自走式(左)と介助式(右)

【貸出期間】

月1回・1週間以内(7泊8日)。ただし、公的な制度により給付等が見込まれる場合は、その支給日まで。

福祉車両(軽自動車)

在宅で生活をしている市内在住の人で、車いすを利用しないと外出が困難な人を対象に、車いすのまま同乗できる自動車をお貸しします。

【対象となる利用目的】

医療機関への通院や、福祉施設への入退所など。

【利用可能日時】

月曜日から金曜日の8時30分から17時15分(祝日・年末年始を除く)。



貸出は無料です。貸出方法などの詳細は、本会事務局(☎391-0631)へ。

ありがとう！
あったかハート

◆本会への寄付

(順不同・敬称略)
羽島ロータリークラブ、(宗)真如苑岐阜支部、羽島柔道少年団、匿名1件
(12月9日から2月10日まで)



羽島市福祉ふれあい会館 案内

- 4F 羽島市児童センター
- 3F 羽島市発達支援センター
発達教室もも・相談室もも
- 2F 地域福祉活動センター
- 1F 羽島市社会福祉協議会事務局
羽島市福祉ボランティアセンター
羽島市成年後見支援センター
羽島市地域包括支援センター
ふれあい介護支援センター



「社協はしま」は共同募金の配分金により作成しています。