



社協 はしま

発行/社会福祉法人 羽島市社会福祉協議会

〒501-6255 羽島市福寿町浅平3丁目25番地（福祉ふれあい会館内）
TEL 058-391-0631 FAX 058-391-0632

❧ 白杖・アイマスク体験 ❧

❧ 講義 ❧



❧ 高齢者疑似体験 ❧



- 紹介 P2・3 ・令和6年度事業計画・予算
- 紹介 P4 ・いざという時の安心のために「成年後見制度」
（地域包括支援センター）
- 紹介 P5 ・通いの場で元気にいきいき ほか
- 案内 P6 ・発達支援センター
- 案内 P7 ・児童センターだより
- 情報 P8 ・ふれあいインフォメーション

No.
240
2024.5.1
隔月発行

表紙：福祉教育サポーター養成講座（3日間の日程で開催）
体験や講義を通して、高齢者や障がい者などの理解を深めました

社会福祉協議会事業計画・予算

基本理念

- 住民参加と協働による福祉のまちづくりの推進
- 人間性の尊重と自己実現のための環境整備
- 先駆的な取り組みへの挑戦

主な取り組み

地域福祉活動の推進並びに 要支援世帯等の福祉の向上

- キャンペーン「知らんぷりしないで、関わろう！」の実施
- 福祉会活動の推進
- 生活支援体制整備事業の推進
- 社会福祉委員活動の推進



介護予防ボランティア養成講座

社会福祉委員研修会

- ふれあいサロン活動及びふれあい訪問活動の支援



市之枝ふれあいサロン

- 社会福祉協議会支部や福祉団体等の活動支援
- 生活福祉資金貸付事業の協力
- 安心して子育てができる環境の整備
- 子育て及び子育て支援に関する講座等の開催
- 羽島市発達支援研修会の開催
- 学習支援事業の実施
- 社会福祉法人連絡会による「地域における公益的な取組」の実施

福祉サービス等の適切な 利用のための支援

- 成年後見支援センターの運営
- 地域包括支援センターの運営



おたっしや教室（竹鼻町）

- 要支援・要介護者へのケアマネジメントの実施
- 就学前の児童の発達についての相談対応
- 介護サービス相談員施設訪問事業の実施
- 日常生活自立支援事業の実施

広報啓発活動

- 社協はしまの発行
- ホームページの運営
- 社協情報の発行
- 社会福祉大会の開催



第45回羽島市社会福祉大会

ボランティア活動の推進

- ボランティアセンターの運営
- 障がい者福祉施設と地域住民による交流会の開催
- 災害ボランティアセンターの設置・運営訓練の実施
- 夏休み福祉体験会の開催



点字を学ぶ小学生

福祉教育の推進

- 学校における福祉教育の推進
- 福祉教育サポーターの養成
- みんなで学ぶ福祉体験講座の開催



子育て世代のために地域でできることを話し合いました

在宅福祉サービスの提供

- 車いすの貸出
- 福祉車両の貸出



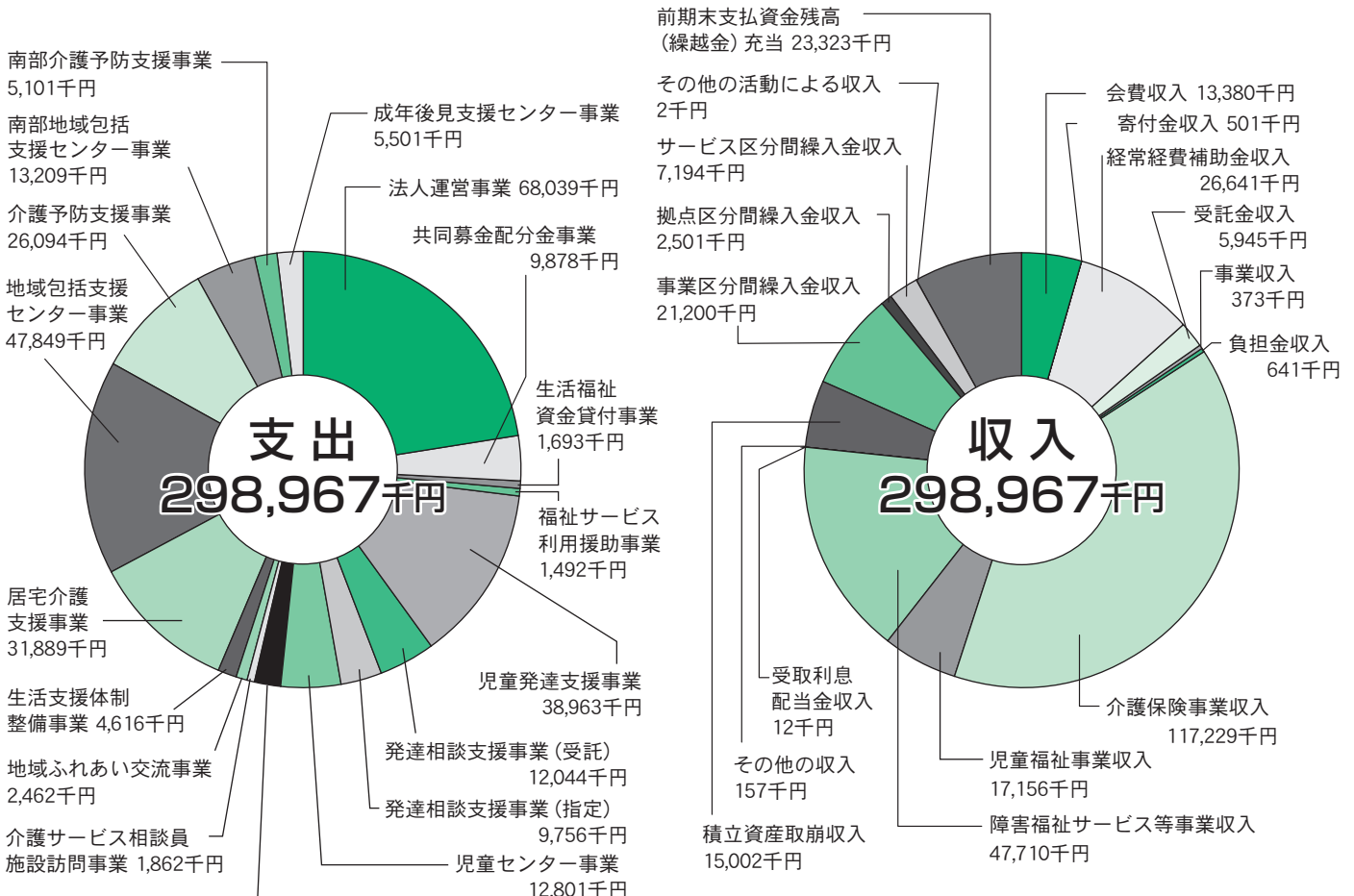
通所施設の運営

- 発達支援センター「発達教室もも」の運営
- 児童センターの運営



チビッツ夢広場を楽しむ子どもたち

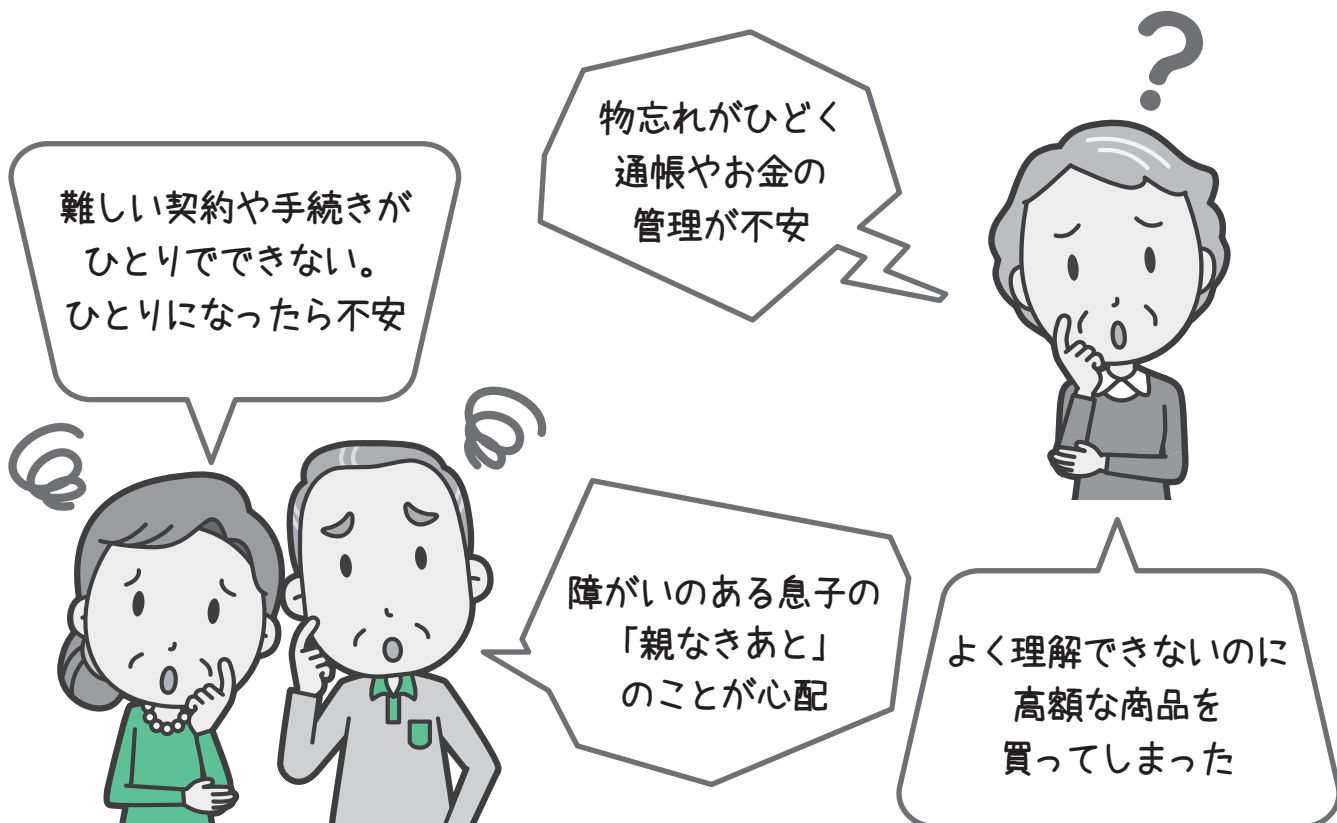
予 算



※表示単位未満を四捨五入しているため、合計額と内訳額が一致しない場合があります。

いざという時の安心のために

せいねんごうけんせいど 成年後見制度



成年後見制度は、**財産の管理（お金の出し入れ等）**や**介護サービス**などの利用、**病院への入院などの手続き**を支援する制度です。

今年度は、上記のような心配に備える「成年後見制度」についてシリーズでご紹介します。

ちいきほうかつしえん
ご相談は、下記の地域包括支援センター、もしくは羽島市成年後見支援センター（☎374-0003）にご相談ください。



地域包括支援センターでは、高齢者のみなさんの介護、健康や福祉、医療に関するご相談を受け付けています。
お気軽にお電話ください!!



羽島市地域包括支援センター

(足近町・小熊町・新生町・正木町・竹鼻町・福寿町・江吉良町・舟橋町)

☎394-2521 羽島市福祉ふれあい会館 1階

羽島市南部地域包括支援センター

(堀津町・上中町・下中町・桑原町)

☎260-5021 特別養護老人ホーム やすらぎ苑敷地内



通いの場で元気にいきいき

「通いの場」は、地域のみなさんが主体となって運営している介護予防の取り組みを行う場所です。心身の健康づくりや孤立予防・閉じこもり予防を目的に、定期的に自宅から通える範囲にある集会場などに集まり、介護予防運動やおしゃべりなどを行っています。

ここでは、通いの場の参加者や運営スタッフ（ボランティア）を“カヨイビト”として紹介します。



正木町大浦新田地区にある「大浦新田すこやかクラブ」の参加者

たかぎ ひふみ
高木 一二三さん

羽島にこにこ体操 ▶
ストレッチ編



▲ももたろうの歌に
合わせながら筋トレ



ボードゲームで
頭と指先の運動 ▶

大浦新田すこやかクラブに参加していかがですか？

グラウンドゴルフの仲間が、このクラブでボランティアをしていたので、誘っていただきました。参加して4年程になります。

ボランティアさんが、いろんな運動を準備してくださるので、とても楽しく、毎月2回の参加が楽しみです。

体を動かすので、血行も良くなります。新しい知り合いもできました。スーパーで会った時、声をかけてもらえてうれしかったです。

これからも続けて参加します！

社協ホームページにて
「通いの場」紹介中



都道府県クイズ！

□の中に漢字を入れて県名を完成させてください。

1 ①～⑥は、全て「山」が付く県です。

- ① 山□県 → ()
- ② 山□県 → ()
- ③ 山□県 → ()
- ④ □山県 → ()
- ⑤ □山県 → ()
- ⑥ □□山県 → ()

2 ①～⑤は、全て「島」が付く県です。

- ① □島県 → ()
- ② 島□県 → ()
- ③ □島県 → ()
- ④ □島県 → ()
- ⑤ □□島県 → ()

答えは6ページの下にあります

発達支援センター



発達支援センターには「相談室もも」と「発達教室もも」があります。お子さんが健やかに発達していくことを願い外来相談・発達指導・家族支援を行っています。

☆お誕生から小学校入学までの6年間は著しく成長・発達する時期です。だからこそ発達の心配や気になる行動をそのままにしないことが大切です。

☆お子さんが無理なく生き生きと発達できるよう、発達支援センターがお手伝いします。

お子さんの発達についての相談をお受けしています



ことばの心配

- ことばが遅い
- ことばが増えない
- 会話ができない
- あまり話さない
- 発音が不明瞭
- どもる 等

気になる行動

- 落ち着きがない
- よく泣く
- やんちゃやかんしゃくが多い
- こだわりが強い
- あまり反応がない
- 集団生活になじめない 等

運動発達の心配

- なかなか歩かない
- よく転ぶ
- 手先が不器用 等

あそびの心配

- おもちゃであまり遊ばない
- 次々にあそびを変える
- 呼んでも振り向かない
- 同じことばかりを繰り返す
- 一人で遊ぶことが多い
- 相手をしにくい 等



相談日時

月曜日から金曜日
9時から15時まで
(祝日・年末年始を除く)

☆要予約

電話でご予約ください
☎392-6125

相談料

無料

相談場所

羽島市発達支援センター
羽島市福寿町浅平3丁目25番地
(羽島市福祉ふれあい会館3階)

募集

人形劇鑑賞会

余暇活動の機会を提供することを目的に開催します。

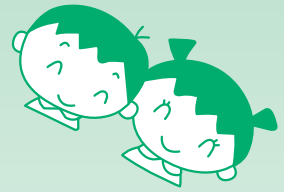
日時	6月8日(土) 13:30~15:30	参加費	無料
会場	不二羽島文化センター みのぎくホール	申込締切	5月17日(金)
対象	羽島市在住の発達支援及び 特別支援教育を受けている 小学6年生までの子どもと その家族	申し込み・問い合わせ先	羽島市発達支援センター ☎392-7550

◎令和5年度の利用状況

- ・75人のお子さんに週1~2回の発達支援を行いました。
- ・延べ551件の発達や育児に関する相談を受けました。



児童センター だより



あそびケーション

【日 時】① 5月12日(日) 10:30~11:30
② 6月1日(土) 14:00~15:00

【内 容】①母の日 サプライズボックス
②ゲームであそぼう

【対 象】小学生以上 12名

【参加費】無料

【場 所】羽島市児童センター
会議室またはアリーナ

【予 約】① 4月27日(土)~
② 5月18日(土)~

※詳しくはホームページを
ご覧ください。



空気砲(キッズサイエンスクラブ)

保育園幼稚園児対象 体験教室

【日 時】6月29日(土) 10:30~11:30

【内 容】小児の救命講習(羽島市消防本部)
& パパママ交流会

【対 象】保育園・幼稚園児のパパ&ママ
(未就園児のパパ&ママも参加OK)
(子どもさんも一緒に参加OK)

【定 員】親子15組

【参加費】無料

【場 所】羽島市児童センター アリーナ

【予 約】6月11日(火)~先着順
(電話・LINE・来館にて)

※詳しくはホームページ等をご覧ください。

おもちゃ病院

【日 時】5月15日(水) 10:00~12:00
6月19日(水) 10:00~12:00

【場 所】羽島市児童センター 会議室
※おもちゃの修理を無料(部品代実費負担の場合
あり)で行っています。予約は不要です。

はっぴーサロンコーナー

「5月・6月の行事予定」

★健康チェック(身長体重測定)

5月2日(木)・6月6日(木)

★みんなDeくらふと

5月10日(金)・15日(水) あおむしモビール
6月5日(水)・7日(金) 父の日 スーツカード

★お誕生日手足形コラージュ作り

(手足形と写真で作品作り)
5月生まれ: 5月17日(金)
6月生まれ: 6月14日(金)

★かりんとうさんの子育て講座

5月23日(木) 親子のコミュニケーションタッチ

★子どもと歯のおはなし(歯科衛生士によるおはなし)

6月4日(火)

★和! いいね

6月11日(火)・13日(木) たなばた飾り作り

★かりんとうさんとあそびまSHOW

6月27日(木) 0才の親子向けヨガ

※時間は全て10:30~11:30

※参加費は無料、健康チェック以外はすべて
予約制

★おあそびタイム(アリーナで自由あそび)

5月29日(水)・30日(木)
6月19日(水)・20日(木)

※時間は11:00~ 予約は不要

※詳しくは、センター内の案内・ホームページ
でご確認ください。

※将来、子育て支援活動に携わりたい方も
見学(体験)していただけます。
お気軽にお問い合わせください。

お申し込み・お問い合わせは

羽島市児童センター(羽島市福祉ふれあい会館4階)

☎ 391-1226 FAX 391-1622

e-mail: jidokan@hashima-shakyo.or.jp

インターネットURL <http://hashima-shakyo.or.jp/jidokan/>

開館時間: 9:30~12:00、13:00~17:00

休館日: 毎週月曜日、第1・3日曜日、祝日、年末年始

令和6年度おたっしや教室

- 【内 容】 1回目 羽島市地域包括支援センター職員による介護予防体操
2回目 音楽健康指導士による音楽健康教室
- 【会 場】 各コミュニティセンター
※お住まいの地区にかかわらず、どこの会場でも参加できます。
- 【持ち物】 飲み物、動きやすい服装、上ぐつ（必要な方）
- 【対象者】 65歳以上の市内在住者
- 【参加費】 無料
- 【時 間】 13:30～15:00
※事前申込は不要です。お気軽にご参加ください。



会 場 (コミュニティセンター)	1回目・2回目	会 場 (コミュニティセンター)	1回目・2回目
桑 原	6月3日(月)・17日(月)	竹 鼻	9月10日(火)・24日(火)
堀 津	6月13日(木)・27日(木)	福 寿	10月1日(火)・15日(火)
上 中	7月4日(木)・18日(木)	正 木	10月7日(月)・28日(月)
はしま(下中)	7月8日(月)・22日(月)	小 熊	11月11日(月)・25日(月)
竹鼻南	8月8日(木)・22日(木)	足 近	12月6日(金)・20日(金)
江吉良	9月4日(水)・18日(水)		

【問い合わせ先】 地域包括支援センター (☎394-2521)
南部地域包括支援センター (☎260-5021)

③ 救急医療情報シートを冷蔵庫に貼っておきます。



③ 救急医療情報シート
④ 保管容器
① シール
② マグネット

羽島市地域包括支援センターでは、救急隊員等による救命活動時に役立つ情報を記入して保管しておく「救急医療情報キット」を無料で配布しています。
対象者 (1) 65歳以上のひとり暮らしの高齢者のみの世帯
(2) 65歳以上の高齢者のみの世帯
(3) 日中に(1)または(2)の状況になる世帯
キットの中身(①～④)

救急医療情報キットをご利用ください



◆ 本会への寄付
匿名1件
(2月11日から4月10日まで)

ありがとう！
あったかハート

急連絡先、服用している薬などの必要事項を記入し、④容器に入れて冷蔵庫の中に保管します。
申込方法 ご自身の地区を担当する地域包括支援センターへお越しいただくか、電話でお申し込みください。
※担当地区については、4ページをご確認ください。
情報の更新について すでに利用している方は、情報シートの内容が常に最新のものになるよう確認・更新をお願いします。



「社協はしま」は共同募金の配分金により作成しています。
本紙に掲載の写真の一部は「はしま写真会」により撮影されたものです。