



社協はしま

発行/社会福祉法人 羽島市社会福祉協議会

〒501-6255 羽島市福寿町浅平3丁目25番地（福祉ふれあい会館内）
TEL 058-391-0631 FAX 058-391-0632



知らんぷりしないで、関わろう!

No.

245

2025. 3. 1

隔月発行

- 紹介 P2 ・福祉協力校活動紹介(中央小学校)
- 紹介 P3 ・羽島市で見つけた地域のお宝 ほか
- 案内 P4 ・成年後見制度(第6回)
(地域包括支援センター)
- 案内 P5 ・児童センターだより
- 報告 P6・7 ・共同募金のお礼
- 情報 P8 ・ふれあいインフォメーション

自分のできることを見つけよう

羽島市立中央小学校



よ」など、家族での交流も深めることができました。

は、大人も子どもも関係なく一緒に楽しむことができるスポーツなの「がすごい」という声が上がりました。
また、ポッチャは、障がいのある無しに関わらず、誰もが楽しむことができるスポーツだと気付くことができました。

本校では、4年生の総合的な学習の時間に、社会福祉協議会やしまなみスポーツクラブ、岐阜県聴覚障害者情報センターと連携して福祉教育に取り組んでいます。さまざまな立場の皆さんとの体験を通して、地域の方と力を合わせて共に生きていくために「自分ができること」を追究しています。

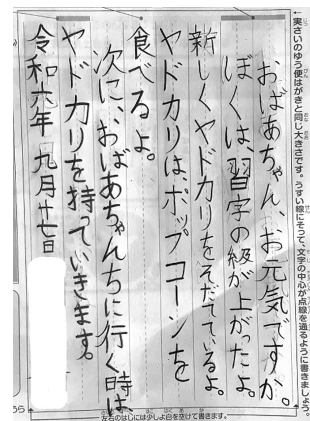
高齢者疑似体験をして
祖父母へ手紙を書いたよ

敬老の日を前に、高齢者疑似体験を行いました。

体験では、体に重りや視野を狭くするためのゴーグルを付けて、階段の上り下りや玄関で靴を脱いだり履いたりしました。

「思ったように足が上がらない」「玄関で助けてもらって助かった」など自分たちにとっては簡単な動作が、高齢者には難しいことを理解しました。体験後の感想では「本を読んであげたい」「階段で支えたい」と自分にできることを見つけることができました。

また、体験後の国語の学習で自分のおじいちゃん・おばあちゃんに手紙を書いて送りました。後日、おじいちゃん・おばあちゃんから「届いたよってメッセージが来たよ」「返事が来た



▲おばあちゃんへの手紙

親子ポッチャ体験
特別支援学級とポッチャ交流

11月、地域の皆さんと共に学びを深める「ふれあい夢広場」を開催しました。

4年生は、はしまなみスポーツクラブの皆さんをお招きし「親子ポッチャ体験」を実施しました。パラリンピック競技であるポッチャを親子で楽しみながら学びました。

ルールを確かめながら投球練習をした後、4つのコートに分かれてゲームをしました。「ナイスショット!」「惜しい」「すごい」など敵味方関係なく声を掛け合い盛り上がりました。

体験後の感想では、「ポッチャ



▲親子ポッチャ体験

その経験を生かし、次は、特別支援学級のみんなとポッチャ交流を行いました。「○○さん、がんばって」「○○さん、うまい」など、名前を呼び合って交流を深めることができました。

交流後の休み時間には、特別支援学級の子を誘って一緒に仲良く遊ぶ姿も見られるようになりました。



▲高齢者疑似体験（玄関で靴の履きかえ）



羽島市で見つけた 地域のお宝

地域には、自然発生的な人と人とのつながりや支え合いが存在しています。羽島市社会福祉協議会では、これを「地域のお宝」と呼んでいます。このお宝が持つ意味を考え、今のつながりを意識することで、地域の支え合いに位置づけることができます。

桑原町で発見！！～令和ファミリークラブ～

週2回、グラウンドゴルフを楽しんでいる皆さんがいます。「漫才しながらやっとなで楽しいよ」と言われ、1ゲーム8ホールを4ゲームしますが、あっという間に終わってしまうそうです。

このクラブ活動のほかにも老人会の活動など、あちらこちらで顔を合わせることが多いとのこと。

「元気かどうか確かめられるから、それがいいんだ」と、皆さんお話されます。

グラウンドゴルフが終わると、誘い合って昼ごはんを食べに行かれる方々もいます。ひとり暮らしの方が、「ひとりしていると寂しいと思う時もある。グラウンドゴルフも、皆さんとの食事も楽しい」とお話されると、「誰ともしゃべらない日があってはいけないから、ちゃんと来ないかんよ」と、仲間からのあたたかい声が飛び交いました。



10年程前から集まっているそうですが、令和になってから「令和ファミリークラブ」と名付けられました。

1ゲームが終わるたびに休憩も、いすを並べて座り、家族だんらんのようにおしゃべりしながら、ほんわかした空気に包まれていました。



生活支援
コーディネーター



タテヨコ熟語

タテヨコで熟語となるよう、右から漢字を選んで空欄にあてはめてください。
※一文字だけ使わない漢字が紛れ込んでいます。

	益		
言			
		差	

有 交 行 番 実 点
字 光 順 力

答えは8ページにあります

せいねんこうけんせいど 成年後見制度 (第6回)

これまで5回にわたり「成年後見制度」についてご紹介してきましたが、この制度のほかに「日常生活自立支援事業」という制度はご存じでしょうか。

制度を利用することで、判断能力が低下した方にこんなお手伝いができます。

日常生活自立支援事業

- ① 福祉サービスを利用する、または利用をやめる手続き
- ② 預貯金の出し入れ、公共料金などの支払い
- ③ 通帳、はんこ、重要書類などの保管 など

※宝石、貴金属、書画、骨董品などはお預かりできません



◆どんな人が利用できるの？

介護保険サービス・障がい福祉サービスなどの利用を必要とする高齢者や知的障がい、精神障がいのある方が対象です。利用する際には契約が必要ですので、契約能力のある方（契約の内容をある程度理解できる方）になります。

◆費用はどのくらいかかるの？

相談は無料です。上記の①、②を利用した時は、支援員の活動時間に応じて、1時間あたり1,200円（1時間を超える場合は30分ごとに600円加算）の利用料がかかります。

③の重要書類等をお預かりした時は、1か月あたり500円です。

※生活保護世帯の方はともに無料です。

◆利用までの流れは？

社会福祉協議会が相談窓口となっています。相談は本人以外でも受け付けています。相談受付後、社会福祉協議会の専門員が必要に応じて自宅等へ訪問し相談に応じます。判断能力の低下により、計画的にお金を使うことが難しかったり、通帳を何度も無くしたりと、日常生活に不安がある方はご相談ください。

相談受付

訪問調査

契約締結

支援計画
作成サービス
開始

地域包括支援センターでは、高齢者の皆さんの介護、健康や福祉、医療に関するご相談を受け付けています。
お気軽にお電話ください!!



羽島市地域包括支援センター

(足近町・小熊町・新生町・正木町・竹鼻町・福寿町・江吉良町・舟橋町)

☎394-2521 羽島市福祉ふれあい会館 1階

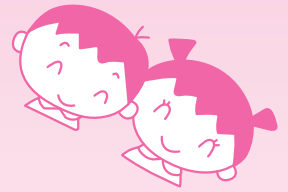
羽島市南部地域包括支援センター

(堀津町・上中町・下中町・桑原町)

☎260-5021 特別養護老人ホーム やすらぎ苑敷地内



児童センター だより



2025年度前期募集

「チビっ子夢広場」

4月～9月(全6回)

【時 間】 10:30～11:15
 【場 所】 児童センター アリーナ
 【対 象】 1、2、3歳児と保護者
 【定 員】 15組
 【参加費】 1,000円(全6回分) 【申込期間】 3月8日(土)～18日(火)

日にち	内 容	日にち	内 容
4月23日(水)	からだについて学ぼう	7月17日(木)	水彩であそぼう
5月28日(水)	まほうの粘土であそぼう	8月27日(水)	夏の親子コンサート(奏楽)
6月25日(水)	おなか元気教室	9月24日(水)	あきまつり

「小学生土曜クラブ」4月～9月(全6回)

【申込期間】 2月22日(土)～3月9日(日)
 ※参加費は全6回分

日にち	クラブ名	時 間	対 象	場 所	定 員	参加費
第2土曜日	マンガ・イラストクラブ マンガ家によるマンガ・イラスト指導	14:00～15:00	小学4～6年生	福祉ふれあい会館 コミュニケーションルーム	15名	1,000円
第3土曜日	サイエンスクラブ 楽しい理科実験・科学作品指導	13:15～14:00	小学1～3年生	児童センター 会議室	12名	1,000円
		14:15～15:00	小学4～6年生		12名	
第4土曜日	イングリッシュクラブ 外国人講師による英語あそび	13:15～14:00	小学1～3年生	児童センター 会議室	12名	1,000円
		14:15～15:00	小学4～6年生		12名	

前期募集の申込方法

- ・開館時間内に、各専用申込用紙に記入して児童センターの申込箱に入れてください。
- ・定員以上の申し込みがあった場合は、公開抽選を行います。

あそびケーション

【日時・内容】 ① 3月9日(日) 10:30～11:30 ～ティーパーティー小物入れ～ (予約は2月22日(土)～)
 ② 4月5日(土) 14:00～15:00 ～まんげきょう作り～ (予約は3月22日(土)～)
 【対 象】 小学生以上12名 【参加費】 無料 ※定員になりしだい締め切ります。

おもちゃ病院 (予約不要) 児童センター会議室 ※おもちゃの修理を無料で行います(一部実費負担の場合あり)。

【日 時】 ① 3月19日(水) 10:00～12:00 ② 4月16日(水) 10:00～12:00

はっぴーサロンコーナー

「3月・4月の行事予定」

★みんなDeくらふと

3月5日(水)・7日(金) ～うさぎの写真立て～
 4月9日(水)・11日(金) ～手作り身長計～

★健康チェック(身長体重測定) 3月6日(木)・4月3日(木)

★お誕生日手足形コラージュ作り(手足形と写真で作品作り)

(3月生まれ) 3月14日(金)
 (4月生まれ) 4月25日(金)

★和! いいね

4月10日(木)・15日(火) ～こいのぼり作り～

★イースターあそび

4月18日(金)

★読みきかせ講座 かりんとうさんとあそびまSHOW

4月24日(木)

※行事は全て予約制で定員になりしだい締め切ります。

※時間は全て10:30～11:30

※将来、子育て支援活動に携わりたい方も見学(体験)していただけます。お気軽にお問い合わせください。

はしま子育て支援チーム「子育て講座」

※3・4月はおやすみです。

お申し込み・お問い合わせは

羽島市児童センター(羽島市福祉ふれあい会館4階)

☎ 391-1226 FAX 391-1622

e-mail: jidokan@hashima-shakyo.or.jp

開館時間: 9:30～12:00、13:00～17:00

休館日: 毎週月曜日、第1・3日曜日、祝日、年末年始

令和6年度 共同募金運動報告

ご協力ありがとうございました

昨年10月1日から12月31日まで実施しました共同募金運動（赤い羽根募金・歳末たすけあい募金）には、市民の皆様から多くの善意が寄せられました。

ご協力いただきました多くの皆様に、心よりお礼申し上げます。

岐阜県共同募金会羽島市支会



「ぎふ羽島駅前フェス2024」の募金活動



羽島市内の募金総額

12,177,889円

戸別募金	:	10,044,550円
法人募金	:	913,595円
学校募金	:	166,864円
職域募金	:	53,833円
街頭募金	:	35,175円
その他の募金	:	963,872円

何に使われているの？

支援を必要とする高齢者や障がいのある皆さん、子どもたち、地域の福祉に関する活動へ

- 地域での孤立を防ぐための見守り活動
- 地震等の災害に備えた防災・減災活動
- 利用者のための福祉施設の設備・備品の整備
ほか

令和7年度 羽島市での配分予定

・社会福祉協議会が実施する
地域福祉事業等へ
7,887,365円



岐阜羽島駅前の募金活動



岐阜県共同募金会
総額
359,443,706円

羽島市内で行われる
歳末たすけあい事業へ
484,524円

あなたのまちで使われています

歳末たすけあい募金は、市内の障がい者などの団体や、社会福祉協議会支部が年末年始に実施する事業に対して配分されています。本年度配分された事業の一部を紹介します。

社協桑原支部 クリスマス会

♥メッセージ♥

桑原町の高齢者・障がい者・子どもが参加して、ゲーム等を通して楽しく交流することができました。



▲クリスマスソングを歌いました

◇法人募金

平井工業(株)、(株)渡邊メデイカル、(有)はかまや組、ドルド製薬(有)、(株)プロスパイ、(株)岩田建築工務店、(株)ニホンサンミ、大金建設(株)、(有)前澤葬儀社、岩田農産、東海染工(株)岐阜事業所、羽島商事(株)、(株)大野組、福寿工業(株)、西垣ポンプ製造(株)、(株)岩田鉄筋工業、(株)天王設備工業、(株)川瀬組、森白製菓(株)、丸勝南谷建設(株)、近藤運送(有)、南谷工業(株)、(株)羽島企画、安江建設(株)、大洋電機(株)、(有)雷屋、(有)ソーイング平島、(株)北川工務店、今井田モーターズ、カワボウテキスタイル(株)、須賀鉄工(株)、日比野自動車商会、(有)アマミ工業、(有)川出大谷石、(有)橋本淳総合建築、(株)住建、塗壁製菓(名)、富士エンジニアリング(株)岐阜羽島事業所、(株)岩田鉄工所、(株)森電気商会、(有)濃尾、(株)東晃製作所、(有)栗山建築、(有)羽島寝装、(有)光塗装、大同印刷(株)、羽島牛乳販売(株)、(有)アイ・ブリッジ羽島、(株)カミノ、(有)カワライ、(株)ニシマツ製作所、(名)小川商店、昭和建設(株)、(有)山本商店、大島商事(株)、(名)稲垣商店、浅井物産(名)、(株)道家金物店、(株)羽島タイヤセンター、(株)野村住設、尾西信用金庫羽島支店、(有)ハツリアサノ組、(有)奥田金物店、DCM(株)羽島店、(有)東海鋳金、大信自動車(株)、(有)羽島電装、其田電気工事、(有)北尾倉庫、(株)浅野組、(株)サワダ、(有)佐合縫製、南羽鉄工(株)、龍香苑、(株)エスライン羽島、(株)山田組、(株)中部自動車工業、(有)三立精工、(有)美竹鉄工、(株)田中建設、丸栄コンクリート工業(株)、(株)プロパンの藤小、後藤惣ニツト(株)、(株)服部組、(株)日の出スーン、心と身体ケア空間、大野会計事務所、(株)大一テクノ、羽島自動車工業(株)、(有)横山不動産、(株)デイスプレイ日工、(有)高木土木、(株)田中工務店、(有)日浦新聞店、(株)電子技法中央会、(株)英幸建設、長谷虎紡績(株)、長谷虎興業(株)、(株)ハイボーン、(株)長谷虎リネンサービス、(株)奥田工業、トーカイフーズ(株)、

(株)渡辺建設、(有)羽島ダンゴ、(株)タナカサイン、太田鉄筋(有)、(二社)羽島市医師会、なまずや羽島分店、(株)美濃商会、日本エコシステム(株)岐阜事業所、(株)ワンズライフ、(株)文溪堂、八州製作(株)羽島高速鉄道高架(株)、(株)高陽社、日東工業(株)、幸栄テクノ(株)、三協実業(株)、フアインテキスタイル(株)、(有)サカエビジネス、(株)太田工業所、(有)太田板金、(株)中日本住宅サービス、トバナ産業(株)羽島営業所、(有)テクノエー、(株)荒川急送、(有)大喜精工、(有)濃尾興業、(株)バンニツト、(名)西垣商店、(株)リコーショップ、(株)森製作所、中日本ハイウェイ・メンテナンス名古屋(株)、(有)カスガイ、(株)正海金型、(株)ウカイ設計、(株)ジュホウ、東松自動車(株)、(有)マルセンニツト工業、日興製菓(株)、タカギ建築、(有)森製材所、(有)近藤電気、プロジェクトジャパン(株)、ジョイフル羽島、(有)アサノクリーン、(株)魚勝、(株)ダイシン、旭化学(株)、羽島顆粒工業(株)、(株)伊藤園、

サントリービバレッジソリユーション(株)
 ◇募金箱募金・団体募金・街頭募金
 正木町南及、大浦、曲利、竹鼻町今町、福江、新町、上町、川町、本町、中町、上鍋、大仏、大西一、大西二、大西三・錦町、下城、栄町一、栄町二、栄町三、東町一、東町二、昭和町、共栄町、狐穴矢熊、狐穴川口、狐穴渡瀬、狐穴北海戸、狐穴下之城、飯柄、八幡、蜂尻、駒塚、小熊保育園、まさきこども園、堀津保育園、寿光苑、ことほぎ苑、やすらぎ苑、ジョイフル羽島、美輝苑、光輝苑、あいそら羽島、羽島学園、双樹園、まさき園、(特非)岐阜羽島ボランティア協会、(特非)ウエルネットぎふ、(特非)パロー羽島インスター店テナント共栄会、羽島市役所、羽島市民会館、FUKUJUSポーツパーク、市内各コミュニティセンター、羽島市仏教会、JR岐阜羽島駅前、はしまdeマルシェ

2024、ぎふ羽島駅前フェ

ス2024、第46回羽島市社会福祉大会、成年後見制度利用促進講演会
 ◇職域募金
 福寿工業(株)、(株)カミノ、(株)日本バイオリサーチセンター、長谷虎紡績(株)、(株)文溪堂、国土交通省木曾川上流河川事務所長良川第二出張所、羽島市役所、羽島市社会福祉協議会

◇学校募金
 足近小学校、小熊小学校、正木小学校、福寿小学校、中央小学校、竹鼻小学校、堀津小学校、中島小学校、桑原学園、羽島中学校、竹鼻中学校、中央中学校、中島中学校、羽島高等学校
 ◆「赤い羽根自動販売機」設置場所
 ※売上の一部を寄付 (設置者募集)
 羽島学園、双樹園、まさき園、ニチアス(株)新羽島工場
 自立援助ホームはしま (順不同・敬称略、1月31日現在)
 ※個人募金等、他の募金の掲載は割愛させていただきます。

3月から受付開始します

ボランティア活動保険

ボランティア活動中のさまざまな事故によるケガや損害賠償責任などを補償します。

加入できる人

次のいずれかの人または団体

- ①羽島市に在住、在勤、在学の人
- ②羽島市に活動拠点のある団体
- ③羽島市福祉ボランティアセンターに登録している人または団体

補償期間

令和7年4月1日～令和8年3月31日

※途中加入の場合は、加入日の翌日からの適用になります。

保険料 (年間1人あたり)

基本プラン 350円

天災・地震補償プラン ... 500円

※ボランティアセンターが定める要件を満たす人には保険料の一部(100円)を助成します。

- 地域福祉活動やボランティア活動における行事の開催にあたり、主催者や参加者のケガと、主催者の損害賠償責任を補償する「ボランティア行事用保険」もあります。

詳しくは、ホームページをご覧ください。



お申し込み・お問い合わせ先 羽島市福祉ボランティアセンター
☎391-0631



共同募金受配事業
車いすをお貸しします

市内在住の人で、身体上または精神上的の障がいがあるため、日常生活に支障がある人を対象に、車いすをお貸しします。

※病院、福祉施設等へ入院・入所している方は対象となりません。

【貸出期間】
月1回・1週間以内(7泊8日)。ただし、公的な制度により給付等が見込ま



自走式(左)と介助式(右)

れる場合は、その支給日までに

◆本会への寄付(順不同、敬称略)
(宗)真如苑岐阜支部、羽島柔道少年団、匿名2件
(12月11日から2月10日まで)

ありがとう！
あったかハート

貸し出しは無料です。詳しくは、本会事務局(☎391-0631)までお問い合わせください。

有	益		順
言		交	番
実	力	差	
行		点	字

3ページの答え



羽島市福祉ふれあい会館 案内

- 4F 羽島市児童センター
- 3F 羽島市発達支援センター
発達教室もも・相談室もも
- 2F 地域福祉活動センター
- 1F 羽島市社会福祉協議会事務局
羽島市福祉ボランティアセンター
羽島市成年後見支援センター
羽島市地域包括支援センター
ふれあい介護支援センター



「社協はしま」は共同募金の配分金により作成しています。
本紙に掲載の写真の一部は「はしま写真会」により撮影されたものです。